

大胆な発想・堅実な実行力・繊細な気配り

HUMAN OHYA

<http://www.human-ohya.co.jp>



なお、本仕様は予告なく変更することがあります。

株式会社 大矢運送

本社・機械センター / 〒136-0082 東京都江東区新木場 1-12-19
TEL: 03-3522-6051 (代表) FAX: 03-3522-6053
配車専用ダイヤル: 03-3522-6120



2016年8月 (FB) 2

LIEBHERR

All Terrain Crane
LTM1220NX-2



株式会社 大矢運送

卓越した走行性能の**220**t吊りオールテレーンクレーン!



メインブーム**60m!!**

ジョイスティックタイプの操作レバー!
(自動復帰式のユニバーサルコントローラ)により、
電気式のパイロットコントロール。

【油圧駆動装置】を採用。
ウィンチ回路には圧力補償付流量調整弁を有し、
自動出力調整装置付油圧ポンプで駆動!

【LICCON2(リーコン2)】過負荷防止装置を装備。
吊上げ総荷重、作業半径、ブーム長さ、揚程等もデジタル表示。

全ての車軸でステアリング!

【2回路式サーボブレーキ】を全軸に装備!



CONTENTS

メインブーム定格総荷重表	06
油圧チルトジブ定格総荷重表	12
油圧チルトジブ(ブームエクステンション付) 定格総荷重表	15
走行軌跡図(リアステアリング操作時) 駆動部	22
主寸法	23

クレーン部主仕様

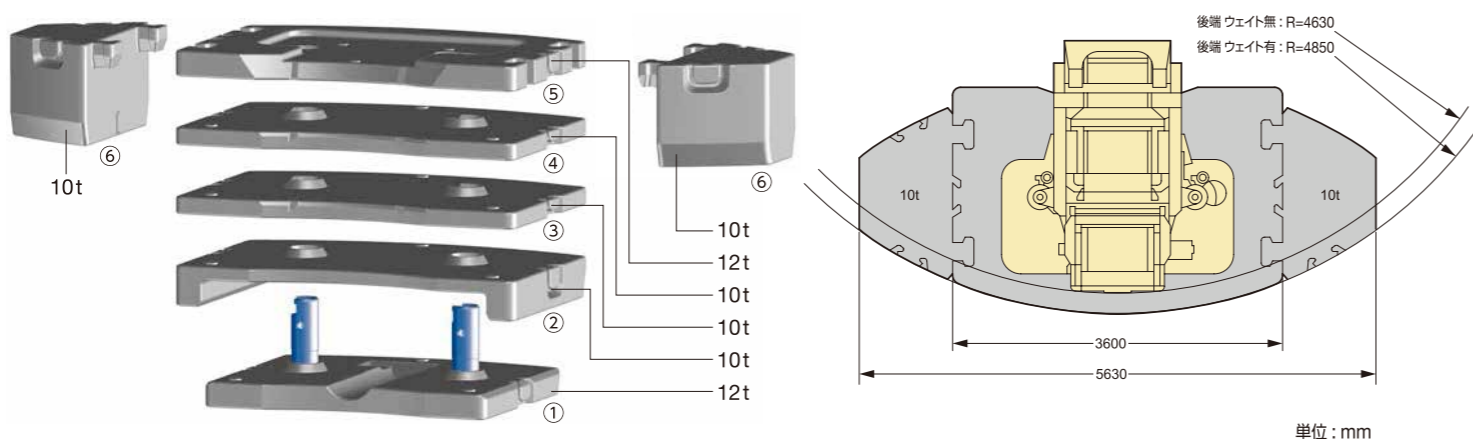
吊上荷重	荷重	220ton*
	半径	3m
メインブーム	最小長さ	13.3m
	最大長さ	60m
補助ジブ	油圧チルト式	12.2~36m
メインブーム伸縮段数		6段
カウンターウエイト (最大)		74ton
主巻ウインチ	ラインプル力	10.5ton
	巻上速度	0-130m/min
補巻ウインチ	ラインプル力	10.5ton
	巻上速度	0-130m/min
最大地上揚程	メインブーム	59m
	補助ジブ	102m
旋回速度		0-1.8rpm
起伏速度 (82度まで)		約50秒
ブーム伸長速度 (13.2~60m)		約360秒
主巻ロープ	ロープ径	23mm
	ロープ長さ	280m
補巻ロープ	ロープ径	23mm
	ロープ長さ	280m

*後方吊り

フック仕様

容量 (ton)	シーブ数 (枚)	重量 (kg)	フック巻上 限界距離 (m)
155	7	1500	3.4
75	3	1000	3.4
31	1	840	3.1
10	0	500	3.0

ウエイト構成



エンジン仕様

メーカー名	リープヘル社製
型式	D934LA6ディーゼル・エンジン
冷却方式	水冷
シリンダー数	4
出力	245HP/1800rpm
最大トルク	1140Nm/1500rpm
燃料タンク	約265ℓ

特徴

- コントロール**
 ジョイスティックタイプの操作レバー (自動復帰式のユニバーサルコントローラ) により電気式パイロットコントロールされます。
- 油圧駆動装置**
 ウインチ回路には圧力補償付流量調整弁を有し、また、自動出力調整装置付油圧ポンプにより駆動されます。
- 安全装置および指示計**
 LICCON2 (リーコン2) 過負荷防止計が装備され、吊上げ総荷重、作業半径、ブーム長さ、揚程等がデジタルで表示されます。過巻防止装置、ドラム回転計、過巻出し防止装置、油圧安全弁、油圧システム保護用安全バルブが装備されています。キャビンが20度までチルトバックします。

キャリヤ部主仕様

軸数	5
総輪数	10
定員	2名
最小回転半径	11.84/9.9m
最高速度	75km/h
登坂能力* (低速切替時)	約31.7°

*登坂時の路面状況により、能力も多少異なります。

エンジン仕様

メーカー名	リープヘル社製
型式	D846A7ディーゼル・エンジン
冷却方式	水冷
シリンダー数	6
出力	503HP/1500rpm
最大トルク	2355Nm/1200-1500rpm
燃料タンク	約490ℓ

走行速度

タイヤ		1	2	3	4	5	6	7	8	9	10	11	12	R1	R2	
14.00R25 (km/h)		5.2	6.7	8.6	11.1	14	18.1	23.8	30.6	39.4	50.5	64.2	75	5.6	7.2	48%
		2.3	2.9	3.8	4.8	6.1	7.9	10.4	13.3	17.2	22	28	35.8	2.4	3.1	>60%

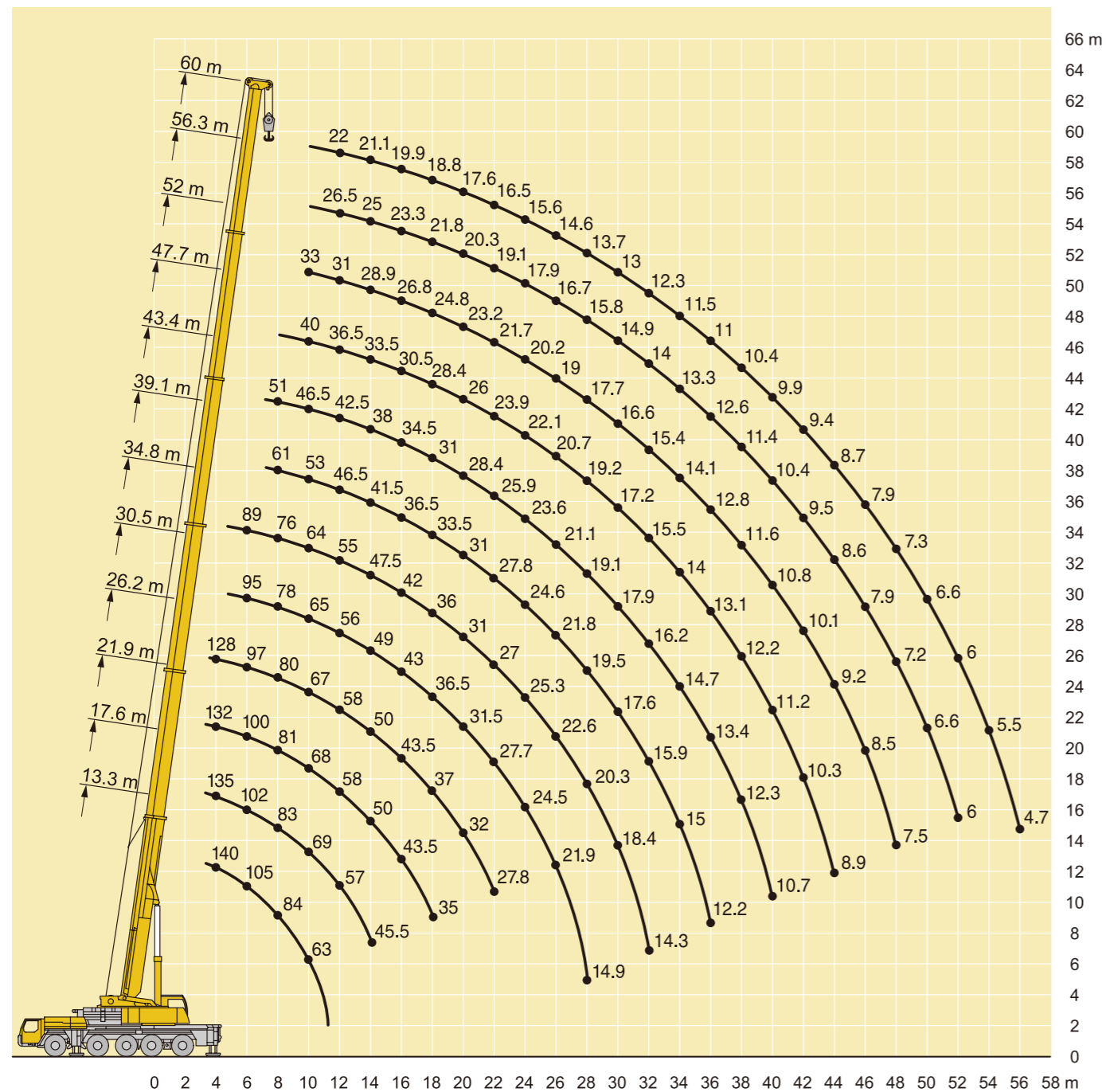
特徴

- トランスミッション**
 ZF製16段ギアボックス付ミッションで"AS-TRONIC"自動制御システムを採用しています。
- 車軸**
 悪路においては、デフロックすることが可能で第2軸も追加駆動することができます。(第2軸駆動はオプション)
- サスペンション**
 全輪ハイドロニューマチックサスペンションであり、自動水平復帰機能 (ニボー) を有しています。状況に応じて車高を上下に調整可能です。全輪油圧サスペンションをロックすることが可能です。
- ステアリング**
 全ての軸が操舵されます。油圧源として1つは通常時、エンジンで駆動され、もう1つは非常用として駆動軸により駆動されます。
- 常用ブレーキ**
 2回路式サーボブレーキが全軸に装備されています。また、エディカレント式電磁ブレーキ (オプション) を装備しています。
- パーキング用ブレーキ**
 スプリング作動のブレーキが第2軸および5軸に作動します。



メインブーム定格総荷重表

LTM1220NX-2



注意

- 1 定格総荷重はフックブロック、玉掛ワイヤー等の自重を含みます。また、下記の条件が考慮されていませんのでクレーンの操作には充分気をつけてください。
 - ① 地盤の強度、地震による影響
 - ② 作業速度に応じた動荷重および台風または強風による影響等
- 2 本機は水平に設置して、クレーン作業を行ってください。
- 3 作業半径は、クレーンの旋回中心から荷重の重心までの水平距離です。
- 4 メインブームの定格総荷重は曲圧チルトジブを取り除いた状態の値です。
- 5 135/152 トンを超える定格総荷重の場合は、追加ブーリーブロック/特殊吊装置が必要です。

メインブーム定格総荷重表

LTM1220NX-2

13.3m-60m 360° 74t

作業半径(m)	13.3m	17.6m	21.9m	26.2m	30.5m	34.8m	39.1m	43.4m	47.7m	52m	56.3m	60m
3	220	151	134	134								
3.5	151	151	134	134								
4	145	145	134	132.8	132.9							
4.5	130.6	130.6	125.2	122.4	121.1							
5	119.4	119.4	115.5	112.7	110.4	107.2						
6	105	105	102.3	99.5	97.1	94.9	88.2					
7	93.4	93.4	91.7	89.2	86.8	86.1	83.1	63.7				
8	83.4	83.4	82.9	80.8	79.2	77.8	75.7	60.6	51			
9	73.7	73.7	75.4	73.7	72.7	71	69.3	57	49			
10	63.1	63.1	68.9	67.7	67	64.8	61.8	53.5	46.7	40		
11	45	45	62.9	62.5	62	60.4	58.8	50.1	44.2	38.5	32.4	
12			57.2	57.9	57.6	56.2	54.5	46.9	42.2	36.9	31.4	26.7
14			45.6	49.8	50.3	49.1	47.6	41.3	38.5	33.8	29.2	25.1
16				43	43.5	43.1	42.1	36.6	34.8	31	27	23.5
18				35	37.1	36.6	35.9	32.8	31.4	28.5	25	21.9
20					32.1	31.7	30.9	30.2	28.5	26.1	23.3	20.5
22					27.6	27.7	27	27.8	25.9	24.1	21.7	19.2
24					15.2	24.5	24.5	24.5	23.7	22.2	20.3	17.9
26						21.9	22.6	21.9	21.2	20.5	19	16.9
28						15.6	20.3	19.7	19	18.9	17.8	15.9
30							18.5	17.7	17.5	16.9	16.7	14.9
32							13.8	16	16.4	15.7	15.5	14.1
34								14.5	14.9	14.3	14.1	13.3
36								12.2	13.6	13.3	12.7	12.6
38									12.4	12.3	11.6	11.6
40									10.7	11.3	10.8	10.6
42										10.4	10.1	9.6
44										9	9.3	8.8
46											8.6	8
48											7.5	7.3
50												6.7
52												5.9
54												2.3
56												4.7
I	0	0/0/0	0/0/0	46/0/0	46/0/0	46/0/0	92/46/0	92/46/0	92/92/46	92/92/46	92	100
II	0	0/0/0	46/0/0	46/46/0	46/46/0	46/46/0	46/46/46	46/46/46	46/46/46	46/46/92	92	100
III	0	46/0/0	46/46/0	46/46/46	46/46/46	46/46/46	46/46/46	46/46/92	46/46/92	46/92/92	92	100
IV	0	0/46/0	0/46/46	0/46/46	46/46/46	46/46/92	46/46/92	46/92/92	46/92/92	92/92/92	92	100
V	0	0/0/46	0/0/46	0/0/46	0/46/46	46/92/92	46/92/92	92/92/92	92/92/92	92/92/92	92	100

*後方吊り TAB 151259/151363

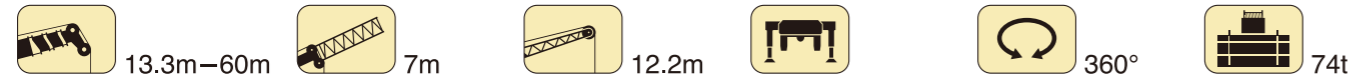
13.3m-60m 360° 54t

作業半径(m)	13.3m	17.6m	21.9m	26.2m	30.5m	34.8m	39.1m	43.4m	47.7m	52m	56.3m	60m
3	151	134	134									
3.5	151	134	134									
4	145	134	132.8	132.9								
4.5	130.6	125.2	122.4	121.1								
5	119.4	115.5	112.7	110.4	107.2							
6	105	102.3	99.5	97.1	94.9	88.2						
7	93.4	91.7	89.2	86.8	86.1	83.1	63.7					
8	83.4	82.9	80.8	79.2	77.8	75.7	60.6	51				
9	73.7	75.4	73.7	72.7	71	69.3	57	49				
10	63.1	68.3	67.7	67	64.8	61.8	53.5	46.7	40			
11	45	60.2	60.4	60.8	58.1	54.8	50.1	44.2	38.5	32.4		
12		53.4	54.3	54.4	51.9	49	46.5	41.8	36.9	31.4	26.7	
14		43.1	43.9	43.8	42.5	40.2	38.6	38.1	33.8	29.2	25.1	21.2
16			36.3	36.3	35.7	33.8	33.8	32.2	30.7	27	23.5	20
18			30.8	30.8	30.4	30.5	29.1	28.1	27	25	21.9	18.8
20				26.5	26.2	26.8	25.3	24.5	23.7	23	20.5	17.7
22				23.2	23.9	23.5	22.3	22.2	21.2	20.3	19.2	16.6
24				15.2	21.2	20.7	20	19.7	18.9	18.2	17.6	15.6
26					18.8	18.4	18.3	17.6	17.2	16.6	15.7	14.7
28					15.6	16.4	16.7	16	15.4	14.9	14	13.7
30						14.7	14.9	14.5	13.9	13.5	12.5	12.5
32						13.8	13.5	13.4	12.8	12.2	11.3	11.2
34							12.2	12.2	11.7	11	10.1	10.1
36								11.1	11	10.6	10	9.1
38									10	9.6	9.1	8.2
40									9.1	8.6	8.2	7.4
42										7.8	7.3	6.7
44										7.1	6.6	6
46											5.9	5.3
48											5.3	4.6
50												4.1
52												3.6
54												2.3
56												2.7
I	0	0/0/0	0/0/0	46/0/0	46/0/0	46/0/0	92/46/0	92/46/0	92/46/0	92/92/46	92	100
II	0	0/0/0	46/0/0	46/46/0	46/46/0	46/46/0	46/46/46	46/46/46	46/46/46	46/46/92	92	100
III	0	46/0/0	46/46/0	46/46/46	46/46/46	46/46/92	46/46/46	46/46/46	46/46/92	46/92/92	92	100
IV	0	0/46/0	0/46/46	0/46/46	46/46/46	46/46/92	46/46/92	46/46/92	46/92/92	46/92/92	92	100
V	0	0/0/46	0/0/46	0/0/46	0/46/46	46/92/92	46/92/92	92/92/92	92/92/92	92/92/92	92	100

TAB 151264

油圧チルトジブ(ブームエクステンション付) 定格総荷重表

LTM1220NX-2



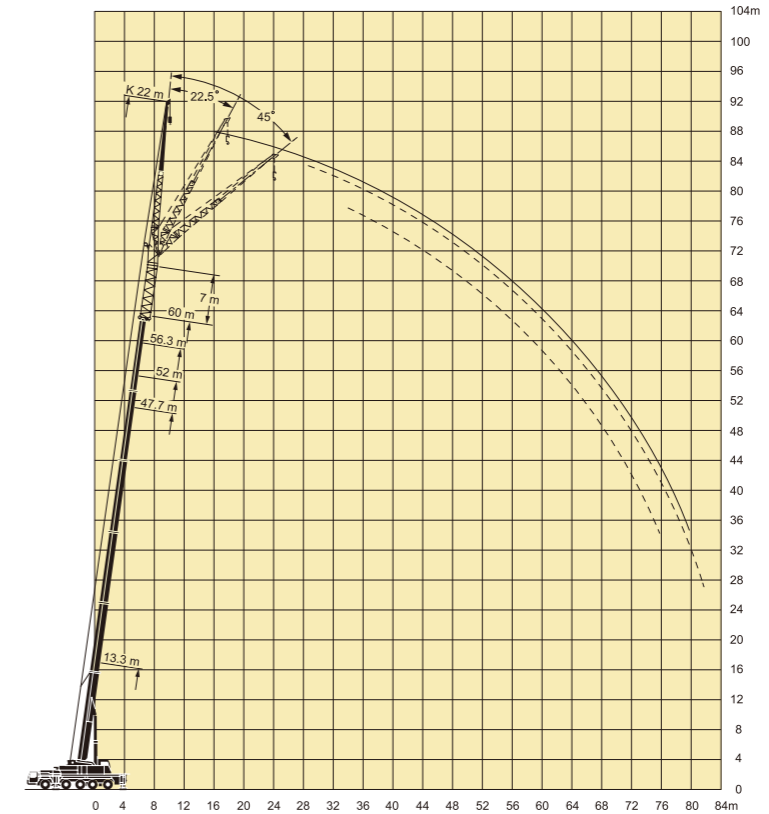
作業半径(m)	13.3m+7m ジブ長さ 12.2m			47.7m+7m ジブ長さ 12.2m			52m+7m ジブ長さ 12.2m			56.3m+7m ジブ長さ 12.2m			60m+7m ジブ長さ 12.2m		
	0°	22.5°	45°	0°	22.5°	45°	0°	22.5°	45°	0°	22.5°	45°	0°	22.5°	45°
3.5	21														
4	21														
4.5	21														
5	21														
6	21														
7	21														
8	21														
9	21	19													
10	20.5	17.8													
11	19.1	16	11.7	12.5											
12	17.9	15.1	11.7	12.5											
14	15.9	13.8	11.7	12.5											
16	14.2	12.7	11.1	12.5											
18	12.7	11.7	10.7	12.3											
20	11.5	10.8	10.3	11.9	10.9	9.6	11.4	10.2							
22	10.5	9.9	9.8	11.4	10.2	9.4	11	9.9	8.8	9.6					
24	9.6	9.1	9.3	10.9	9.8	9.1	10.6	9.6	8.7	9.2	9.4				
26	8.7	8.4	8.6	10.3	9.4	8.8	10.2	9.2	8.4	9.1	8.9	8.3			
28	7.9	7.8	7.6	9.8	9	8.5	9.7	8.9	8.1	8.8	8.6	8.5	8.5		
30		7.3		9.2	8.6	8.2	9.2	8.6	7.9	8.5	8.3	7.5	7.6	7.5	6.9
32				8.7	8.2	7.9	8.8	8.2	7.6	8.2	8.3	7.5	7.4	7.2	6.7
34				8.2	7.8	7.7	8.3	7.9	7.4	7.9	7.7	7.1	7.1	6.9	6.5
36				7.8	7.5	7.4	7.9	7.5	7.2	7.6	7.4	6.9	6.7	6.6	6.4
38				7.3	7.1	7.1	7.5	7.2	7	7.3	7.1	6.7	6.5	6.3	6.2
40				6.9	6.8	6.8	7.1	6.9	6.7	7	6.9	6.5	6.2	6.1	6
42				6.5	6.5	6.5	6.8	6.6	6.5	6.7	6.6	6.3	5.9	5.8	5.8
44				6.1	6.2	6.2	6.4	6.3	6.3	6.4	6.3	6.2	5.6	5.6	5.6
46				5.8	5.8	5.9	6.1	6	6.1	6.1	6.1	6	5.3	5.3	5.4
48				5.5	5.5	5.6	5.8	5.7	5.8	5.8	5.8	5.8	5.1	5.1	5.1
50				5.2	5.2	5.3	5.4	5.5	5.5	5.6	5.6	5.6	4.8	4.8	4.9
52				4.9	4.9	5	5.2	5.2	5.3	5.3	5.3	5.4	4.5	4.6	4.7
54				4.6	4.7	4.7	4.9	5	5	5	5.1	5.2	4.3	4.4	4.4
56				4.3	4.4	4.4	4.7	4.7	4.8	4.8	4.9	4.9	4	4.1	4.2
58				4.1	4.1	4.1	4.4	4.5	4.5	4.4	4.6	4.7	3.8	3.9	4
60				3.8	3.9	3.9	4.2	4.3	4.3	3.9	4.2	4.3	3.6	3.7	3.8
62				3.6	3.6	3.6	4	4	4	3.5	3.8	3.8	3.4	3.5	3.6
64							3.7	3.8	3.8	3.2	3.4	3.4	3	3.3	3.3
66							3.3	3.5	3.5	2.8	3	3	2.7	2.9	3
68										2.5	2.6	2.6	2.4	2.5	2.6
70										2.2	2.3	2.3	2.1	2.2	2.3
72													1.8	1.9	2
74													1.6	1.7	1.8
76													1.4	1.5	1.6
78													1.2	1.3	1.4
80													1	1.1	1.2
ブーム伸長率 (%)	I	0		0			46			92			100		
	II	0		92			92			92			100		
	III	0		92			92			92			100		
	IV	0		92			92			92			100		
	V	0		92			92			92			100		

TAB 151333/151340/151347

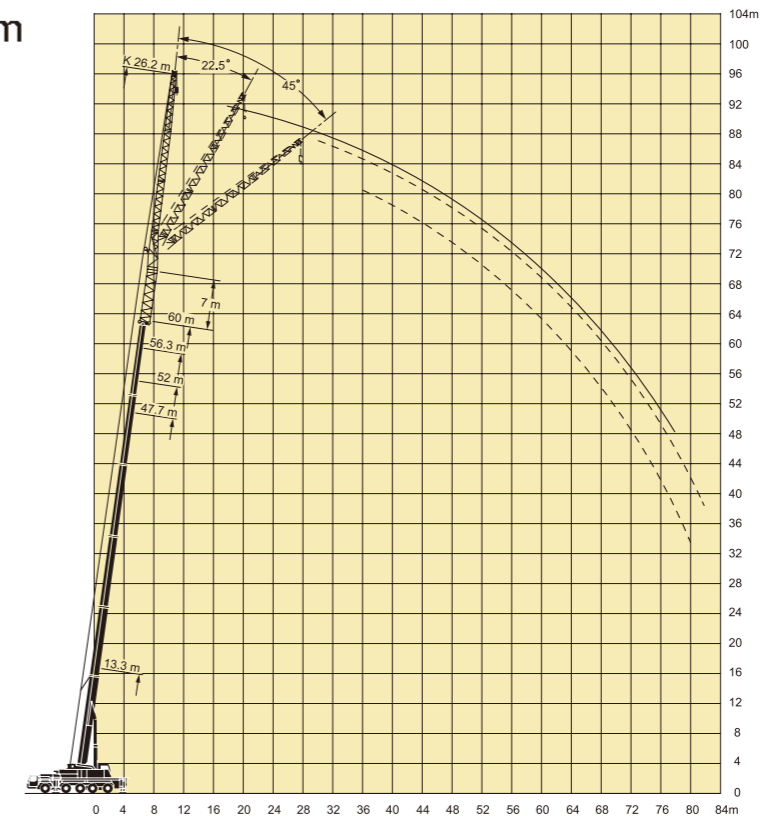
油圧チルトジブ(ブームエクステンション付) 定格総荷重表

LTM1220NX-2

ジブ長さ 22m



ジブ長さ 26.2m

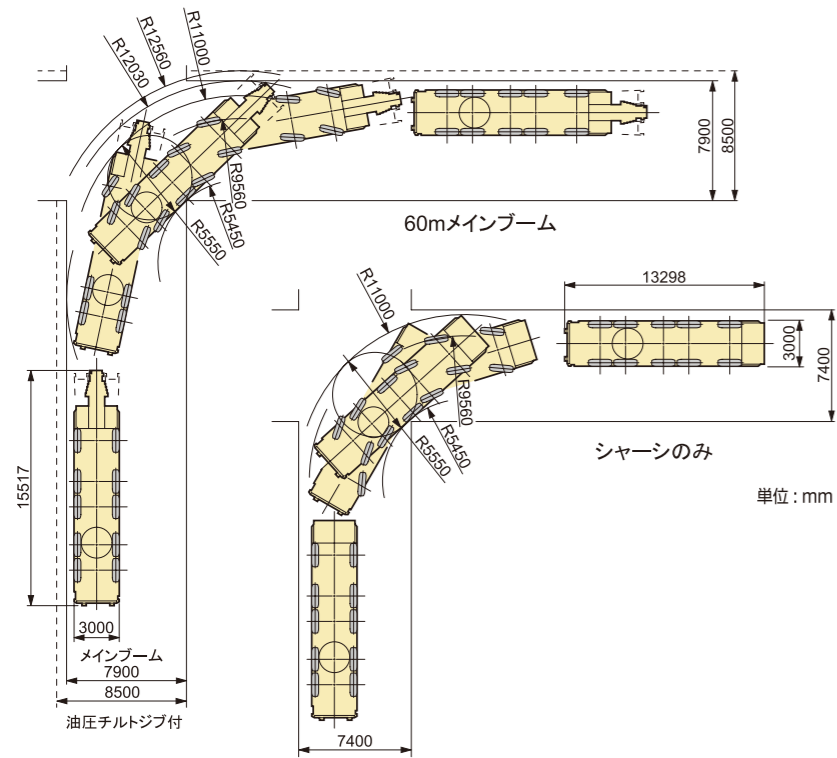


注意

- 1 定格総荷重はフックブロック、玉掛ワイヤー等の自重を含みます。また、下記の条件が考慮されていませんのでクレーンの操作には充分気をつけてください。
 - ① 地盤の強度、地震による影響
 - ② 作業速度に応じた動荷重および台風または強風による影響等
- 2 本機は水平に設置して、クレーン作業を行ってください。
- 3 作業半径は、クレーンの旋回中心から荷重の重心までの水平距離です。
- 4 メインブームの定格総荷重は油圧チルトジブを取り除いた状態の値です。
- 5 135/152 トンを超える定格総荷重の場合は、追加ブーリーブロック/特殊装置が必要です。

TAB 151333/151340/151347

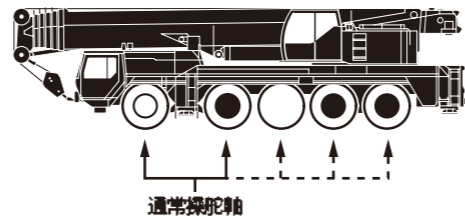
走行軌跡図 (リアステアリング操作時)



本機は、公道を走行する場合、メインブームおよびカウンターウエイトをはずし、走行しなければなりません。



駆動部



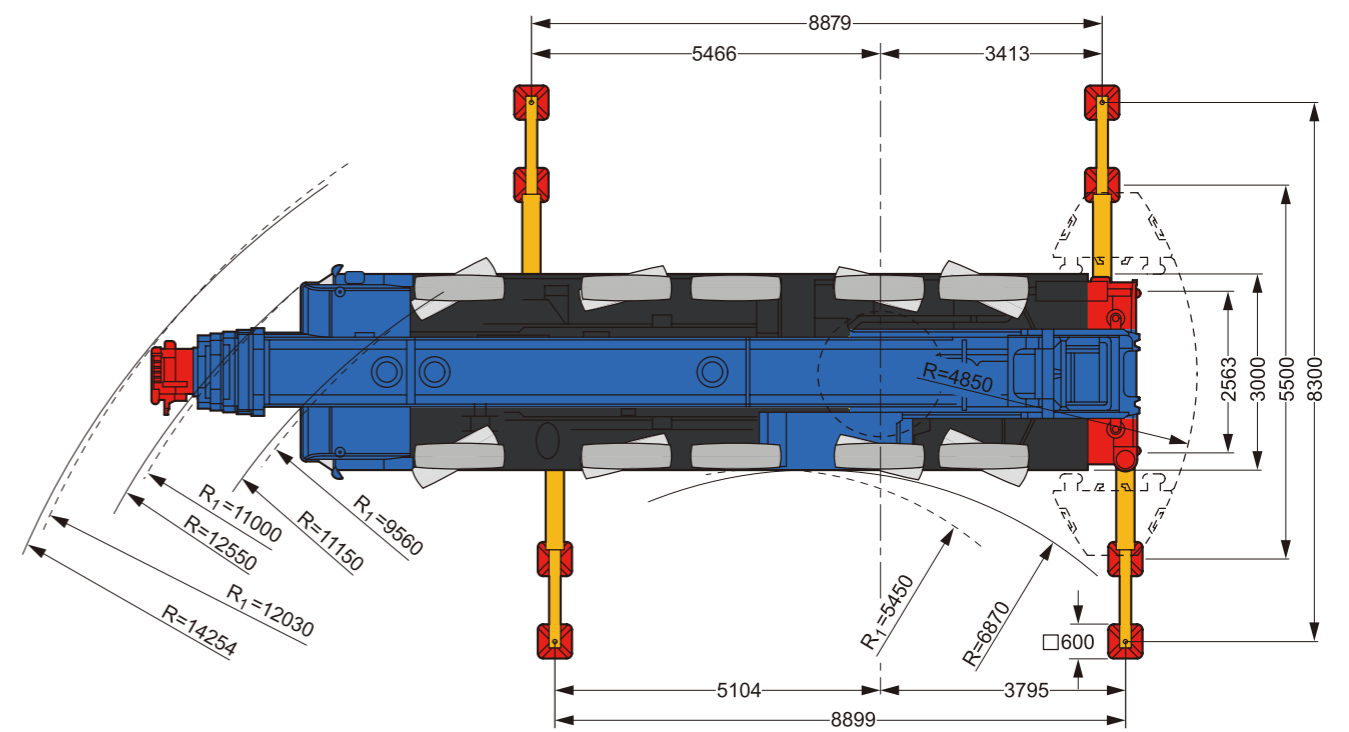
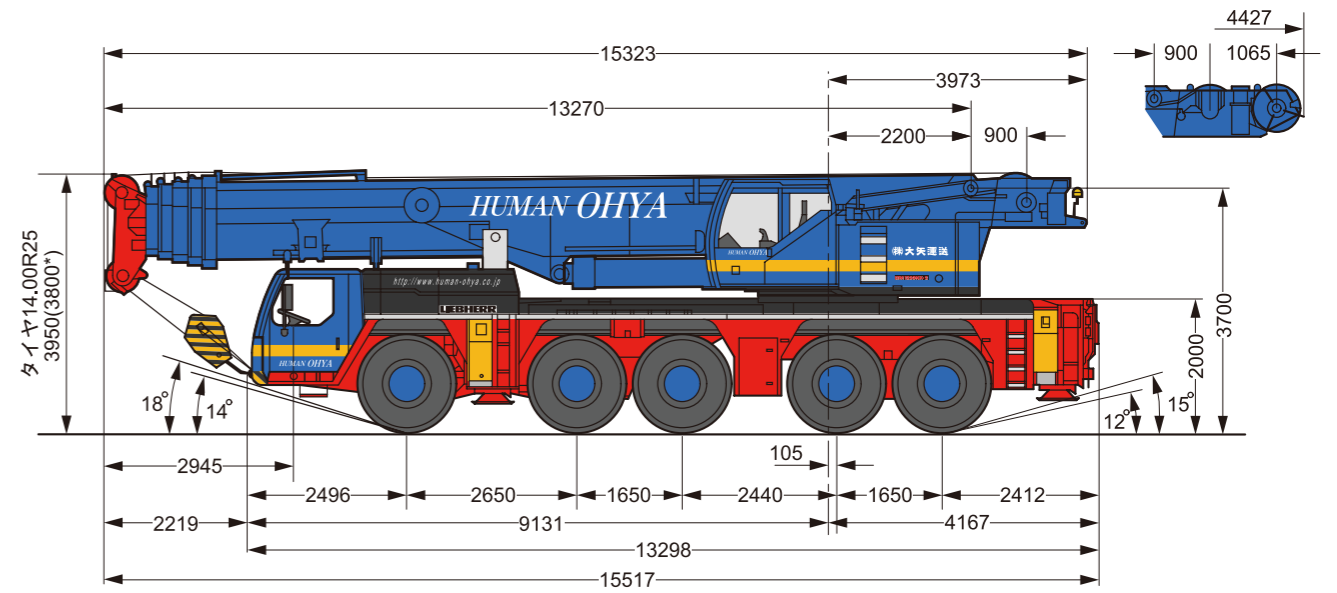
※第3、4、5軸は、第1、2軸と独立して操舵可能。(リアステアリング操作)
 30km/h以下：1、2軸及び、3、4、5軸が電気的に操舵。
 30km/h以上：3、4軸が直進に固定。
 60km/h以上：さらに5軸が直進に固定。
 ただし、状況により1、2、3軸が同方向、4、5軸が反対方向に操舵も可能。

- 駆動軸：常時駆動します。
- 駆動軸：ラフロード走行時に前輪駆動として使用します。



外観寸法

単位：mm



*サスペンションを150mm下げた状態
 R1=全輪ステアリング時

なお、本仕様は予告なく変更することがあります。